

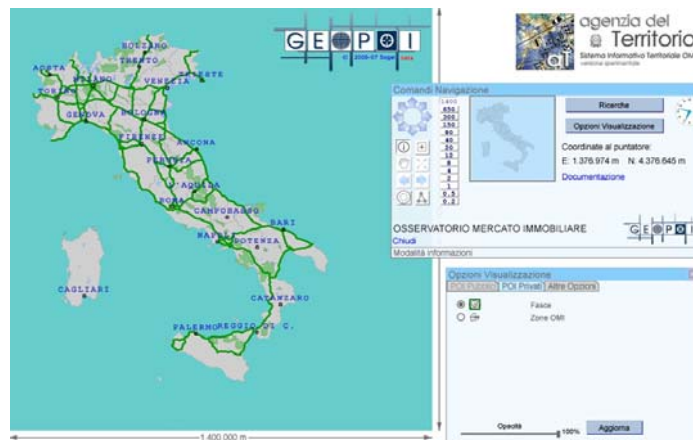


COMUNICATO STAMPA

Nuovo servizio di navigazione per la consultazione delle quotazioni OMI

Da oggi, sul sito internet dell’Agenzia del Territorio (www.agenziaterritorio.gov.it), è possibile consultare le quotazioni dell’Osservatorio del Mercato Immobiliare utilizzando un nuovo servizio di navigazione territoriale.

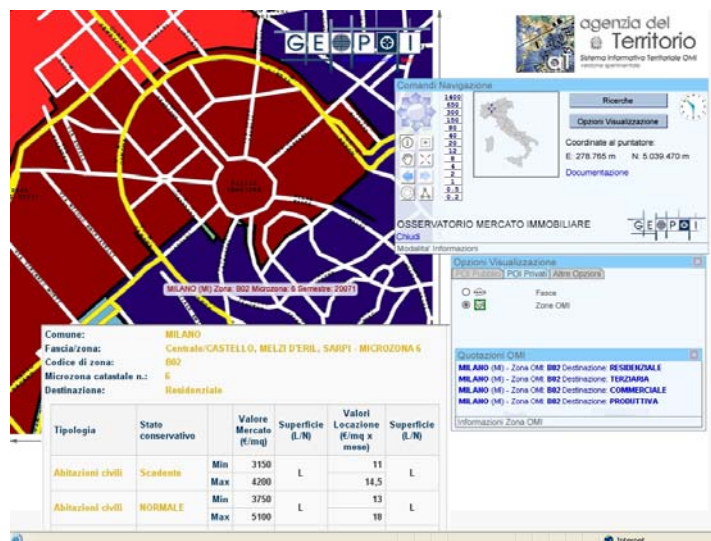
Si tratta del framework cartografico denominato GEOPOI® (GEOcoding Point of Interest), realizzato dalla SoGel ed a disposizione dell’Agenzia del Territorio per l’attivazione di prodotti e servizi web oriented.



Gli utenti, con l’ausilio di apposite funzionalità di ricerca per indirizzo e pan/zoom, potranno accedere alle quotazioni OMI navigando sul territorio nazionale.

Il servizio viene attivato in forma sperimentale su 3.007 comuni italiani per la consultazione delle quotazioni relative al 1° semestre 2007 (copertura pari al 50% circa dello stock immobiliare nazionale).

Sono disponibili le quotazioni dei maggiori comuni italiani (Bari, Bologna, Catania, Firenze, Genova, Milano, Napoli, Roma e Torino).



Roma, 15 ottobre 2007