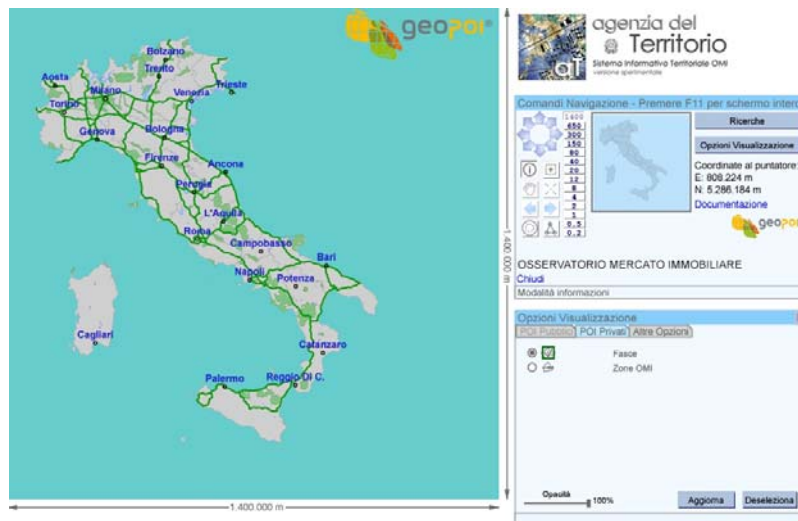


OMI - PUBBLICATE LE QUOTAZIONI IMMOBILIARI DEL 2° SEMESTRE 2007

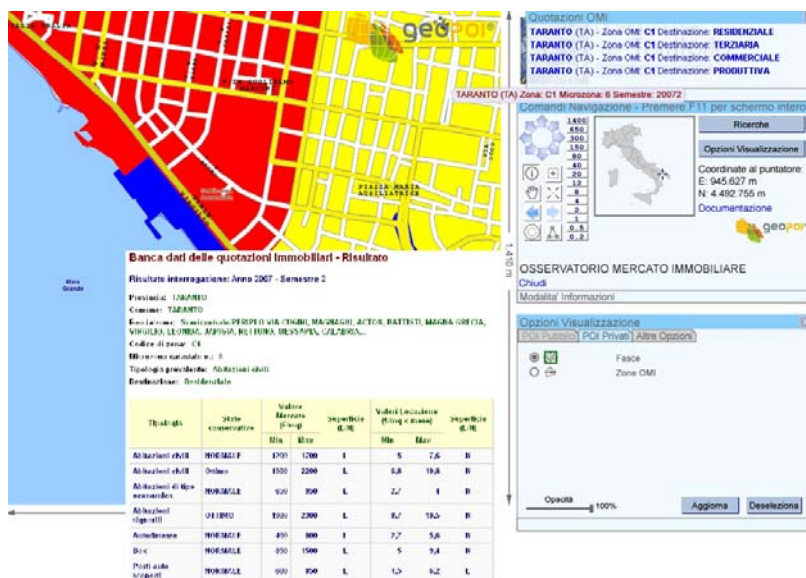
Da oggi sul sito internet dell'Agenzia del Territorio (www.agenziaterritorio.gov.it) sono pubblicate le quotazioni immobiliari dell'Osservatorio del Mercato Immobiliare riferite al 2° semestre 2007 in tutti i comuni italiani.



È possibile effettuare la consultazione delle quotazioni, oltre che con i tradizionali strumenti di ricerca alfanumerica, con il servizio di navigazione territoriale GEOPOI®, il framework cartografico realizzato dalla SoGel ed a disposizione dell'Agenzia del Territorio per l'attivazione di prodotti/servizi web oriented



Gli utenti, con apposite funzionalità di ricerca per indirizzo e/o di pan/zoom, potranno navigare sul territorio nazionale ed accedere alle quotazioni OMI dell'ultimo semestre pubblicato. Il servizio è esteso a 4.350 comuni italiani (copertura nazionale pari al 62% circa dello stock immobiliare). Tra questi sono consultabili le quotazioni dei maggiori comuni italiani (Bari, Bologna, Catania, Firenze, Genova, Milano, Napoli, Padova, Roma, Taranto, Torino, Trieste e Verona).



Inoltre è stata resa disponibile la consultazione della Banca Dati delle quotazioni immobiliari anche per i semestri pregressi, a partire dal 2° semestre 2006.

Roma, 17 marzo 2008