

OMI - PUBBLICATE LE QUOTAZIONI IMMOBILIARI DEL 1° SEMESTRE 2008

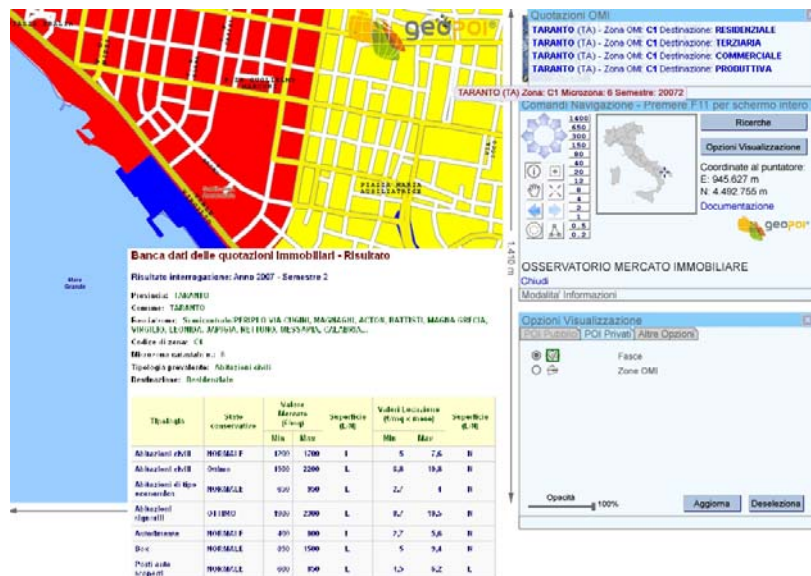
Da oggi sul sito internet dell'Agenzia del Territorio (www.agenziaterritorio.it) sono pubblicate le quotazioni immobiliari dell'Osservatorio del Mercato Immobiliare riferite al 1° semestre 2008 in tutti i comuni italiani.



È possibile effettuare la consultazione delle quotazioni, oltre che con i tradizionali strumenti di ricerca alfanumerica, con il servizio di navigazione territoriale GEOPOI®, il framework cartografico realizzato dalla SoGel ed a disposizione dell'Agenzia del Territorio per l'attivazione di prodotti/servizi web oriented.



Gli utenti, con apposite funzionalità di ricerca per indirizzo e/o di pan/zoom, potranno navigare sul territorio nazionale ed accedere alle quotazioni OMI dell'ultimo semestre pubblicato. Il servizio è esteso a 5.086 comuni italiani (copertura nazionale pari al 70% circa dello stock immobiliare). Tra questi sono consultabili le quotazioni dei maggiori comuni italiani (Bari, Bologna, Catania, Firenze, Foggia, Genova, Livorno, Milano, Modena, Napoli, Padova, Prato, Parma, Roma, Taranto, Torino, Trieste e Verona).



La consultazione della Banca Dati delle quotazioni immobiliari è disponibile anche per i semestri pregressi, a partire dal 2° semestre 2006.

Roma, 15 ottobre 2008