

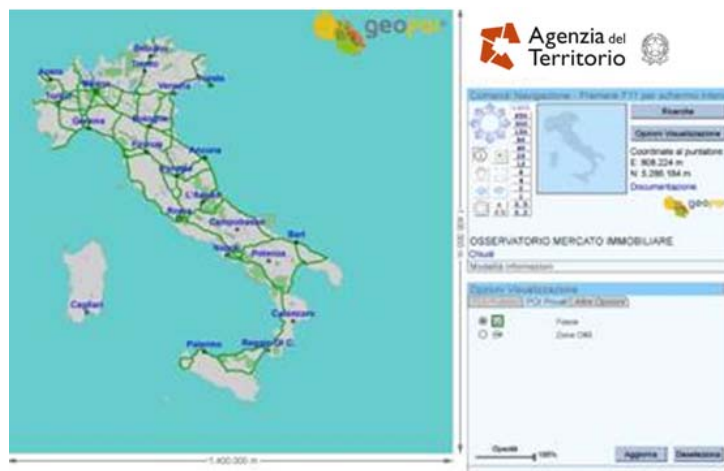
COMUNICATO STAMPA

## OMI - PUBBLICATE LE QUOTAZIONI IMMOBILIARI DEL 1° SEMESTRE 2009

Da oggi sul sito internet dell'Agenzia del Territorio ([www.agenziaterritorio.it](http://www.agenziaterritorio.it)) sono pubblicate le quotazioni immobiliari dell'Osservatorio del Mercato Immobiliare riferite al 1° semestre 2009 in tutti i comuni italiani.



Oltre che con i tradizionali strumenti di ricerca alfanumerica è possibile effettuare la consultazione delle quotazioni con il servizio di navigazione territoriale GEOPOI®, il framework cartografico realizzato dalla SoGel ed a disposizione dell'Agenzia del Territorio per l'attivazione di prodotti/servizi web oriented



Gli utenti, con apposite funzionalità di ricerca per indirizzo e/o di pan/zoom, potranno navigare sul territorio nazionale ed accedere alle quotazioni OMI dell'ultimo semestre pubblicato. Il servizio è esteso a 6.405 comuni italiani (copertura nazionale pari al 82% circa dello stock immobiliare). Tra questi sono consultabili le quotazioni dei maggiori comuni italiani (Bari, Bologna, Catania, Firenze, Foggia, Genova, Livorno, Milano, Modena, Napoli, Padova, Prato, Parma, Roma, Taranto, Torino, Trieste e Verona).

## Banca dati delle quotazioni immobiliari - Risultato

Risultato interrogazione: Anno 2005 - Semestre 1

Provincia: MILANO

Comune: MILANO

Fascia/zona: Centrale-A2 - BRERA, DUOMO, CORDUSIO, TORINO -

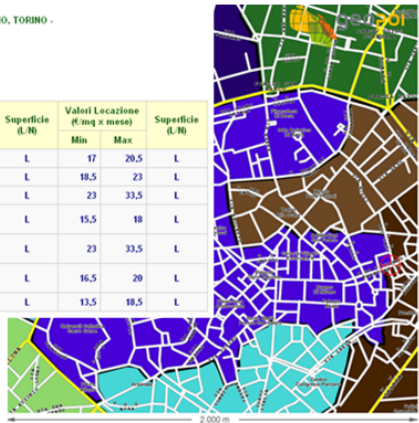
Codice di zona: B12

Microzona catastale n.: 2

Tipologia prevalente: Abitazioni civili

Destinazione:

Tipologia	Stato conservativo	Valore Mercato (€/mq)		Superficie (L/N)	Valori Locazione (€/mq x mese)		Superficie (L/N)
		Min	Max		Min	Max	
Abitazioni civili	Scadente	4900	5900	L	17	20,5	L
Abitazioni civili	NORMALE	5300	6600	L	18,5	23	L
Abitazioni civili	Ottimo	6600	9500	L	23	33,5	L
Abitazioni di tipo economico	Scadente	4600	5300	L	15,5	18	L
Abitazioni di tipo economico	Ottimo	6600	9500	L	23	33,5	L
Abitazioni di tipo economico	NORMALE	4850	5900	L	16,5	20	L
Box	NORMALE	4000	5500	L	13,5	18,5	L



**Agenzia del Territorio**

Comandi Navigazione - Premere F11 per schermo intero

Ricerca

Opzioni Visualizzazione

Coordinate al puntatore:  
E: 280.325 m  
N: 5 038.907 m

Documentazione

OSSERVATORIO MERCATO IMMOBILIARE

Chiudi

Mostra informazioni

Ricerca

Liberazone | Ricerca | Ricerca | Ricerca | Ricerca | Ricerca

Provincia: MILANO

Città: MILANO

Via: CORSO VITTORIO EMANUELE II

Civico: 1

Ok Chiudi Reset

La consultazione della Banca Dati delle quotazioni immobiliari è disponibile anche per i semestri pregressi, a partire dal 1° semestre 2008.

Roma, 12 ottobre 2009